



Umverpackung und Beipackzettel

Informationen zur Dateierstellung für nikotinhaltige Flüssigkeiten

Informationen Allgemein

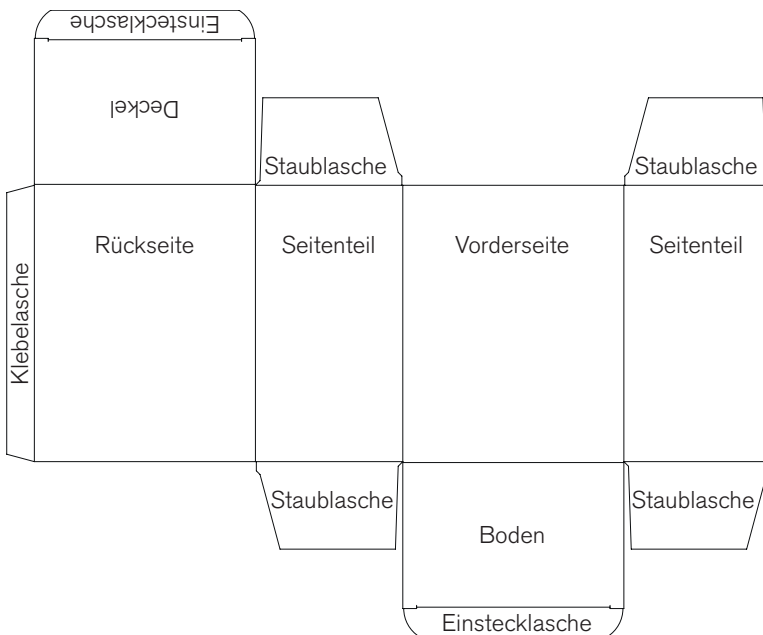
Erstmals werden neben Tabakerzeugnissen und pflanzlichen Raucherzeugnissen auch nikotinhaltige elektronische Zigaretten und Nachfüllbehälter gesetzlich geregelt.

In Umsetzung der Tabakprodukttrichtlinie enthält das Tabakerzeugnisgesetz Vorschriften zu Inhaltsstoffen, Produktsicherheit, Verpackungsgestaltung, Werbung und Handlungspflichten der Hersteller, Importeure und Händler.

Insgesamt dürfen die Verpackungen und Objekte keine „werblichen Informationen“ aufweisen.

Ein Beipackzettel, die Beschriftung mit Warnhinweisen und die allgemeine Aufmachung bzw. Gestaltung von Verpackungen der „elektronischen Zigarette“ und der „Nachfüllbehälter“ werden ebenfalls gesetzlich vorgeschrieben. Gemäß Tabakerzeugnis Verordnung muss der Satz „Dieses Produkt enthält Nikotin: einen Stoff, der sehr stark abhängig macht.“ auf der Umverpackung des Produktes stehen.

Faltschachtel

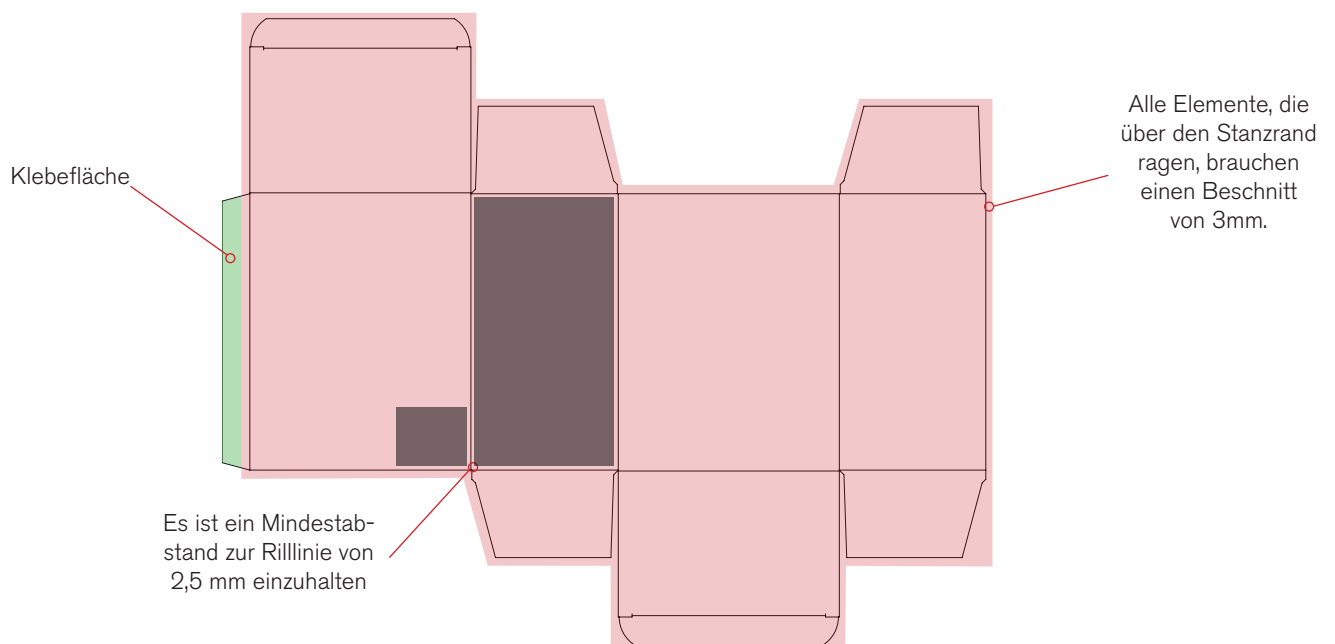


Beispiel einer Faltschachtel.

Der Deckeldruck muss auf dem Kopf stehen, damit er im zusammengefalteten Zustand richtig herum zu lesen ist.

Die Staublaschen, Klebelasche und Einstecklaschen sind im geschlossenen Zustand nicht zu sehen.

Gestaltung



Beipackzettel

Der Beipackzettel muss die Überschrift „**Gebrauchsinformation**“ tragen und Folgendes enthalten:

1. Gebrauchs- und Aufbewahrungsanleitungen
2. Gegenanzeigen
3. Warnhinweise für diejenigen Verbrauchergruppen, die bei der Verwendung der elektronischen Zigarette oder des Nachfüllbehälters stärker gefährdet sind als andere, einschließlich eines Hinweises, dass das Erzeugnis nicht für Nichtraucher empfohlen wird, und dass die Abgabe an sowie die Verwendung durch Kinder und Jugendliche untersagt sind
4. Angaben zu möglichen nachteiligen Auswirkungen auf die Gesundheit
5. Angaben zur suchterzeugenden Wirkung
6. Angaben zu toxikologischen Daten
7. Den Namen, die Anschrift und die elektronischen Kontaktdaten des Herstellers, Importeurs oder einer vom Hersteller oder Importeur zu bestimmenden, in der Europäischen Union ansässigen verantwortlichen juristischen oder natürlichen Person und die in Artikel 2 Absatz 2 des Durchführungsbeschlusses (EU) 2016/586 der Kommission vom 14. April 2016 zu den technischen Normen für den Nachfüllmechanismus elektronischer Zigaretten (ABl. L 101 vom 16.4.2016, S. 15) genannten Informationen

Der Beipackzettel muss in deutscher Sprache verfasst, allgemein verständlich und gut lesbar sein.

Verpackung

Das Aufbringen einer Liste auf Packungen und Außenverpackungen von elektronischen Zigaretten und Nachfüllbehältern ist verpflichtend.

Die Liste muss folgende Angaben enthalten:

1. Alle Inhaltsstoffe in absteigender Reihenfolge ihres Gewichtsanteils
2. Den Nikotingehalt und die Nikotinabgabe pro Dosis
3. Einen Hinweis, aus dem das Los zu ersehen ist, zu dem die elektronische Zigarette oder der Nachfüllbehälter gehört
4. Den Hinweis, dass das Erzeugnis nicht in die Hände von Kindern gelangen darf

Die Packungen und Außenverpackungen müssen folgenden gesundheitsbezogenen Warnhinweis tragen:

„Dieses Produkt enthält Nikotin: einen Stoff, der sehr stark abhängig macht.“

Der Warnhinweis muss auf den zwei größten Flächen der Packung und der Außenverpackung angebracht werden und jeweils 30 Prozent dieser Flächen einnehmen. Er muss den Anforderungen des § 13 Absatz 1 Nummer 2 genügen und parallel zum Haupttext ausgerichtet werden.

Des Weiteren ist für die Gestaltung und Anbringung der allgemeinen Warnhinweise zu beachten, dass der Text in Helvetica fett, schwarz auf weißem Hintergrund in zentriert aufgebracht werden muss.

Haftungsausschluss

Wir übernehmen keinerlei Gewähr für die Richtigkeit, Vollständigkeit, Aktualität oder Qualität der in diesem Infoblatt zur Verfügung gestellten Daten und Informationen. Wir schließen jegliche Haftung für jedwede Schäden materieller oder immaterieller Art aus, die durch die Nutzung der zur Verfügung gestellten Daten oder durch die Nutzung fehlerhafter und unvollständiger Informationen verursacht wurde.

Wir behalten uns ausdrücklich die jederzeitige Änderung der Daten oder unseres gesamten Angebots ohne gesonderte Ankündigung vor.

Eine Familie steht für Verpackungen

Wir sind ein Familienunternehmen, das in der fünften Generation aktiv ist.

Unser Team arbeitet und handelt als Familie.

Langfristige und enge Beziehungen mit unserem Kunden und Partnern sorgen für zielführende, bestmögliche Ergebnisse – deshalb möchten wir Sie zu einem Teil unserer Großfamilie werden lassen.

Wir, die Firma Beutler Verpackungssysteme GmbH aus Iserlohn, möchten das Sie von unserem Know-How profitieren und Sie die Sicherheit einer partnerschaftlichen Geschäftsbeziehung rund um das Thema der elektronischen Zigaretten und Nachfüllbehälter genießen.

Unsere Kernkompetenz besteht neben der Konstruktion, dem Drucken, Stanzen (inklusive verschiedenster Prägeformen), Kaschieren und Kleben von Faltschachteln, Blisterkarten und Displays aus der Individualität von der Kundenbetreuung bis zur Auslieferung des fertigen Produkts. Wir konzentrieren uns dabei sowohl auf kleinere und mittlere Auflagen, als auch auf Großauflagen mit den verschiedensten Druckmotiven. Die Verarbeitung geschieht selbstverständlich unter den strengen Auflagen der DIN ISO 9001:2008.

Wir planen sehr genau, liefern mit Begeisterung kreative Ideen und setzen Ihre individuelle Verpackung mit viel Engagement und einem Qualitätsverständnis um.

Nachhaltigkeit liegt uns ebenfalls sehr am Herzen: Ökologische Achtsamkeit bei der Produktion, soziale Verantwortung für Mitarbeiter und Gesellschaft sowie wirtschaftliche Sensibilität gegenüber unseren Kunden und Lieferanten.

Ihr Beutler Team

Ansprechpartner

Tim Beutler Vertrieb

Beutler
Verpackungssysteme GmbH

Kalthofer Feld 9
58640 Iserlohn

Telefon: 02371 · 94 95 0
Telefax: 02371 · 94 95 44

t.beutler@beutler.de

beutler.de

Tim Kopitzsch Druck und Gestaltung

Beutler
Verpackungssysteme GmbH

Kalthofer Feld 9
58640 Iserlohn

Telefon: 02371 · 94 95 0
Telefax: 02371 · 94 95 44

t.kopitzsch@beutler.de

beutler.de

